



novagob.lab

Laboratorio Iberoamericano
de Gobierno para la
Innovación Pública

Colección NovaGob Estudios
Nº 1 / 2016 MARZO

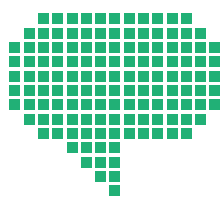


CLAVES PARA APROVECHAR EN EL SECTOR PÚBLICO LAS REDES SOCIALES DIGITALES DE MANERA PROFESIONAL

CLAVES #RSDpro

NovaGob Estudios





Introducción

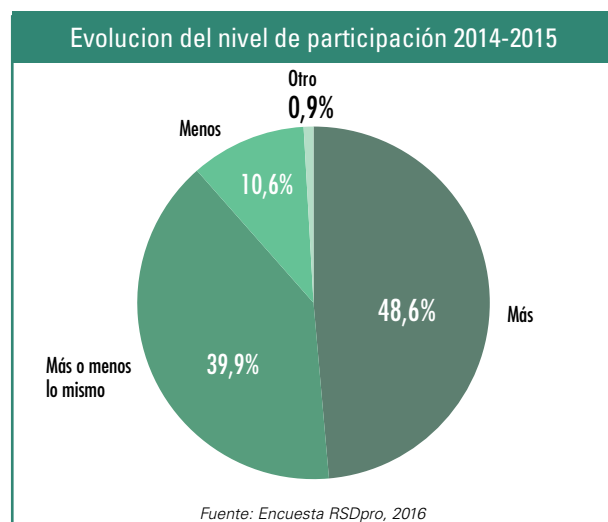
A partir de los resultados de la Encuesta sobre uso de las redes sociales profesionales impulsada por Máximo Fraile en la comunidad NovaGob, hemos elaborado este documento con claves para utilizar las Redes Sociales Digitales de manera profesional (RSDpro).

DIEZ CLAVES SOBRE EL USO DE RSDpro EN EL SECTOR PÚBLICO

1. Importancia creciente del uso profesional de las RSD.
2. Las RSD son lugares habituales donde encontrar y compartir información profesional útil.
3. Informarse, aprender y compartir, motivos principales para usar profesionalmente las RSD.
4. Lo más valorado en el uso profesional de RSD son las novedades en la red, la utilidad de lo encontrado, el aprendizaje logrado.
5. Se buscan contenidos de utilidad y que la interacción entre participantes aporte valor.
6. Somos personas más consumidoras que generadoras de información en las RSDpro.
7. Las notificaciones son la manera principal para acceder a las RSDpro.
8. Piensa cómo puede beneficiarte a ti y a las personas de tu organización el uso de las RSDpro.
9. Tu red será más grande cuanto más lejos llegues, no te quedes en las redes de lo que ya sabes, sino en las que te pueden enseñar lo que necesitas.
10. En una red tu actitud es tu credibilidad: no vendas humo, vende relevancia y la gente apreciará lo que haces.

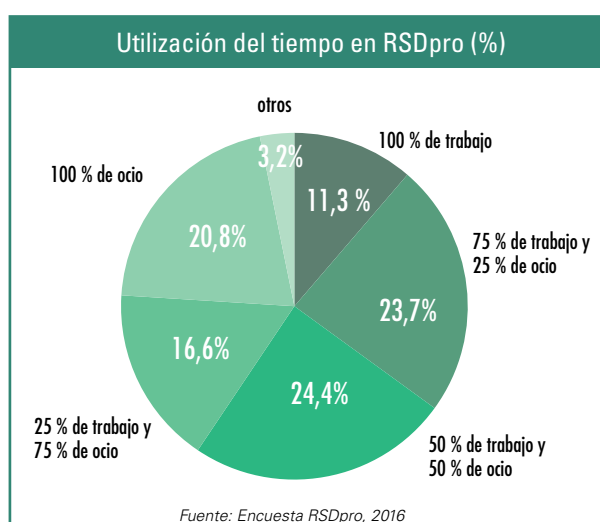
Importancia creciente

En el último año el 90% de las personas encuestadas declararon un uso profesional de las redes sociales digitales igual o superior al de 2015.



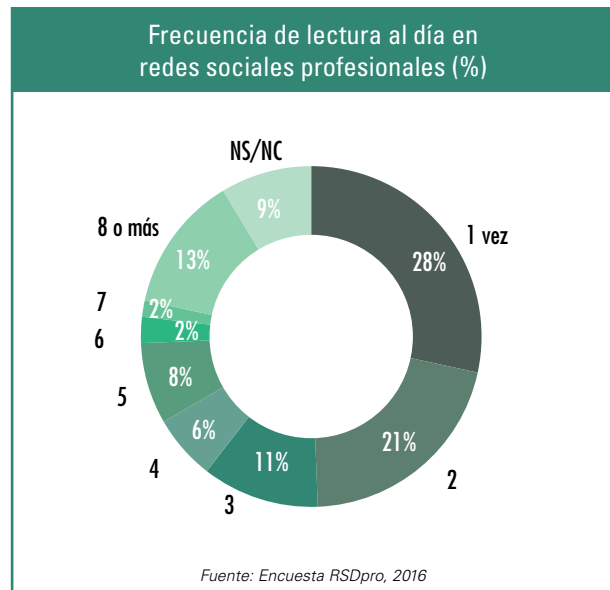
Dedicación profesional

El 70% de las personas encuestadas dedica en el trabajo más del 50% del tiempo que utiliza las redes de manera profesional.



Dedicación intensiva en tiempo

No tanto duración (la gran mayoría accede entre 0 y 30 minutos por sesión) pero con mucha asiduidad: de 5 a 7 días la mayoría, y 1 ó 2 veces al día.

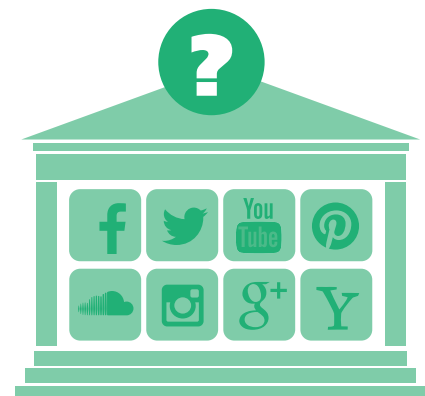


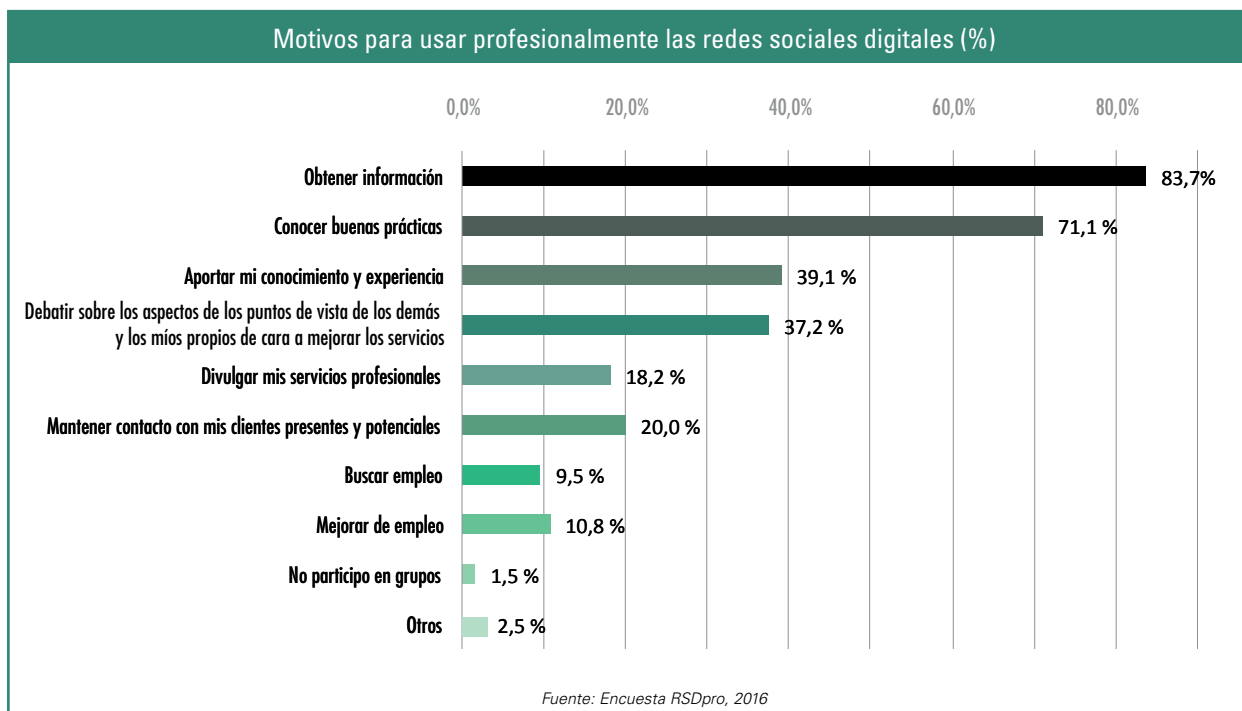
5 CONSEJOS PARA RESPONSABLES DE FORMACIÓN

- Piensa cómo puede beneficiar a las personas de tu organización el uso de las RSDpro** ¿Con información, con experiencias, con contactos?
- Busca bloques temáticos relacionados con las competencias** necesarias en tu organización en las diferentes redes sociales.
- Invita a las personas de tu organización** a incorporarse a grupos, foros, comunidades que les permitan adquirir nuevas competencias y/o aprendizajes.
- Siempre puedes encontrar talentos en las redes sociales digitales:** personas expertas, colaboradoras, formadoras, gente que puede construir una mejor organización.
- Participa activamente en las redes sociales digitales:** se aprende mucho leyendo, pero se aprende más escribiendo, debatiendo y trabajando en red con otras personas.

¿Qué se busca en el uso profesional de las RSD en el sector público?

- **Información** relacionada con la actividad profesional: noticias de la actualidad o de las tendencias del futuro.
- **Conocimiento:** aprender a hacer funciones y tareas nuevas, saber cómo las hacen otras personas y entidades referentes.
- **Compartir** conocimiento y experiencia propia.
- **Ampliar el punto de vista:** conocer más miradas, perspectivas, visiones.
- **Contactar** con profesionales con otras experiencias.
- **Visibilidad y reconocimiento.**





PODRÍAMOS AGRUPAR, POR LO TANTO LOS INTERESES ENTRES GRUPOS:

Técnico:

La obtención o dotación de conocimientos para el desarrollo de la profesión.

Personal:

Elementos que ayudan a desarrollar la carrera profesional en cuanto a habilidades personales o contactos profesionales.

Actualidad y tendencias:

Aquellos elementos que ayudan a comprender la situación actual de su labor profesional o su futuro más inmediato.

5 CONSEJOS PARA PERSONAS DIRECTIVAS PÚBLICAS

1. El prestigio de tu organización en las redes sociales digitales te refuerza en el mundo actual: que conversen sobre tu marca, tus actividades y servicios es positivo: te permite conocer opiniones para mejorar e innovar.

2. Piensa en crear perfiles profesionales de tu organización para contar lo que lográis, encontrar otras organizaciones hermanas o buscar talento.

3. ¿Cómo quieres que vean a tu organización? Piensa cómo explicar lo que te hace especial a todo el mundo.

4. Cada red tiene una expectativa y un lenguaje y en cada una puedes hacer algo diferente que muestre lo que interesa de ti. Posiblemente, quien quiera conocer tu trabajo estará en distintas redes y con distintas ideas de lo que quiere escuchar.

5. Los logros de tu organización son los tuyos y los de tu equipo. Anima a la gente de tu organización a entrar en las redes para encontrar y generar valor.

¿Qué es lo que más se valora?

En el uso profesional de las redes sociales digitales lo que más se valora es:

- **Qué hay de nuevo:** novedades y tendencias que sirvan para hacer mejor el trabajo y tomar decisiones
- **Qué puede ser útil:** para mi trabajo que se hace en otros sitios
- **Qué aprender:** Buenas y malas prácticas y experiencias de referencia que sirvan para emular e inspirar a proyectos y contribuyan a evitar errores.

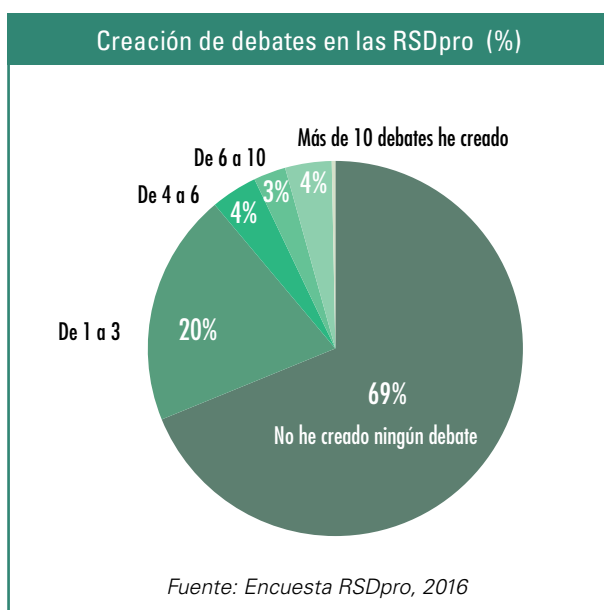
¿Cómo se selecciona la red?

- **Por la pertinencia del contenido:** utilidad de la información que se genera y se comparte para poder saber más y tomar mejores decisiones en el trabajo
- **Por la interacción real en la red:** actividad en la red que permita consultar, conversar, interactuar y obtener beneficios que compensan el tiempo dedicado (contactos, ayuda, aprendizaje, visibilidad, prestigio, sinergias para desarrollar proyectos en común, etc...)

¿Qué se hace en la red?

Algunos de los motivos posibles para (no) participar en RSDpro

La gran mayoría consume datos (70%)	Participan (30%)
¿Por qué?	¿Por qué?
Desconfianza	Aprender
Falta de tiempo	Conocer otros enfoques
Es más cómodo leer que aportar	Resolver dudas
No saber qué contar	Compartir
Miedo a no estar a la altura	Restitución (do ut des)
Querer ir a un máximo rigor posible	Visibilidad



La participación activa aumenta a la vez que la valoración de la red.

- Cuanto más se participa, es más posible que la gente encuentre lo que busque.
- Cuanta más experiencia de uso se tiene, más utilidad y valor se da a las redes.
- Cuanta más interacción y ayuda se recibe, mayor utilidad se le otorga a las redes.

Posiblemente la multiplicidad de grupos genere una disuasión de la participación bien sea por el adocenamiento de contenidos de valor desigual para las personas lectoras, bien sea por un problema de FOMO (Fear of Missing Out), es decir, el interés sobre lo que ocurre a tiempo real en los grupos puede generar ansiedad o preocupación por no poder realizar un seguimiento estrecho de las últimas novedades).

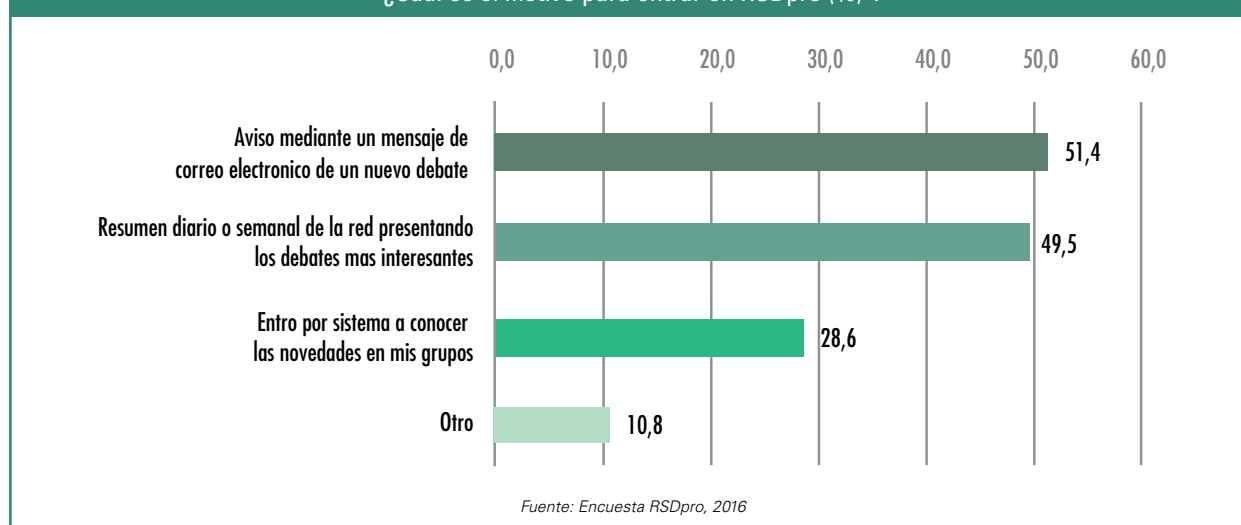
5 CONSEJOS PARA QUIENES TRABAJAN EN EL SECTOR PÚBLICO

- 1. Cada red tiene un contenido en el que es mejor**, y posiblemente en todas encuentres algo útil. No te cierres a ninguna. Prueba, mide y valora antes de desecharlas.
- 2. Quien mucho abarca poco aprieta**, no entres en más grupos de los que puedas seguir de manera coherente.
- 3. Las redes están vivas**, mantén la atención para ver si aparecen nuevos contenidos que te interesen. Revisa durante un tiempo las notificaciones. Si no te interesan los temas, propón temas de tu interés o abandona el grupo.
- 4. Tu red será más grande cuanto más lejos llegues**, no te quedes en las redes de lo que ya sabes, sino en las que te pueden enseñar lo que necesitas.
- 5. Todas las aportaciones suman**. Observa y comprende de qué se habla, pregunta y si puedes aportar algo, hazlo. No temas equivocarte. Nadie te va a comer. Aprovecha al máximo todo lo que la red, y las personas que están en ella, ofrecen.

¿Cuándo y cómo se entra?

- La mayoría entran cuando les interesan los contenidos nuevos compartidos en los grupos: para leer y/o comentar y también para compartir en otras redes.
- Por avisos mediante un mensaje de correo electrónico al crearse un nuevo debate o comentario.
- Entrar por sistema a conocer las novedades en sus grupos.
- En menor medida, por resumen diario o semanal de la red presentando los debates más interesantes.
- En horario laboral, para encontrar información útil para su trabajo.
- En tiempo libre, para consumir las novedades y comentar.

¿Cuál es el motivo para entrar en RSDpro (%) ?



5 CONSEJOS PARA QUIENES PROVEEN BIENES Y SERVICIOS

- 1. Las expectativas del público en cada red cambian**: no puedes tener el mismo mensaje ni actitud en LinkedIn que en NovaGob, o uno de los públicos se sentirá decepcionado.
- 2. La gente busca información y contenido**: piensa qué es lo que le puede interesar y cómo puedes hacer para publicarlo.
- 3. La mayoría del público entra por mensajes en grupos y debates**: tu participación activa en ellos facilita la visibilidad de tus mensajes.
- 4. En una red tu actitud es tu credibilidad**: no vendas humo, vende relevancia y la gente apreciará lo que haces.
- 5. Trata de encontrar a tu audiencia a partir de quiénes son y qué es lo que les puede interesar**, y bríndaselo de manera consistente y periódica.



novagob^{.lab}

Laboratorio Iberoamericano
de Gobierno para la
Innovación Pública

www.novagob.org

info@novagob.org

Información completa del estudio CLAVES RSDpro en

bit.ly/nvg_rsdpro